



Landkreis Kronach, Rad-Orte-Katalog

Rad-Ort Nummer 17-002

Stand: 2020-06-05

Ort Kronach, Verbindung vom Bahnhof über den schwarzen Steg, Pfählingerstrasse, zur Querstrasse und Kulmbacher Strasse, Sparkasse; siehe weisse Linie im Luftbild. N 50°14'14", O 11°19'21"

Situation

Der schmale Pfad, samt Schwarzem Steg und Querstrasse ist eine wichtige West-Ost-Querachse zwischen den Bereichen Bahnhof/Bamberger Strasse und der Kulmbacher Strasse / Sparkasse. Der Weg ist nur für Fussgänger zugelassen. Der westliche Teil ist brutto nur 150 cm breit, mit hereinwachsender Hecke. Die Enge ist durch einen Privatgartenstreifen nördlich hervorgerufen, mit alten Bäumen (über einen Meter vom Weg entfernt) und einer Gartenhütte (alles inzwischen gefällt / abgebaut und durch Parkplätze ersetzt).

Den Maschendrahtzaun auf der Südseite haben Haidas auf Wunsch entfernt; an ihm konnte man leicht mit Taschen und Fahrradlenkern hängen bleiben. Das östliche Stück ist angenehme 270 cm breit.

Bewertung

Unnötige Behinderung: Der Weg ist sogar für Fussgänger-Begegnungsverkehr ungeeignet.

Bilder

Luftbild

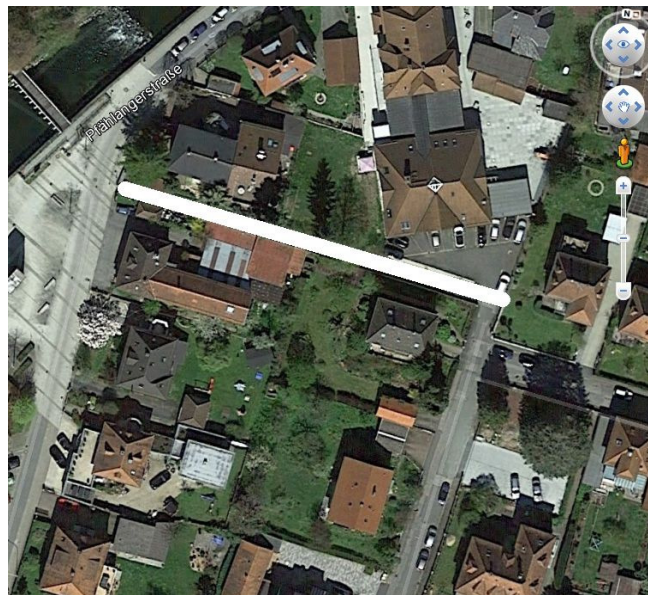


Foto vom Ort



Lösungsideen

Einen schmalen Streifen vom Garten zur Verbreiterung nutzen und den Weg auch für Radler zulassen. Dabei hätten die Bäume nicht angetastet werden müssen.

Zuständig

ab 2020: Angela Hofmann, erste Bürgermeisterin, Marktplatz 5, 96317 Kronach, Telefon 09261 97-207, eMail angela.hofmann@stadt-kronach.de

Status der Realisierung

Juli 2017 Peter Maaß wurde diese Rad-Orte-Doku zugestellt.
Frühjahr 2018 Die grossen alten Bäume wurden gefällt.
April 2018 Jochen Löffler wurde um Sachstandsinformation gebeten.
Juli 2018 Jochen Löffler: *Eine Verbreiterung wäre nur über Grunderwerb zu bewerkstelligen, Der kann für Fuss- und Radverkehr nicht durchgesetzt werden.* Damit ist eine Lösung vorläufig nicht möglich. Dieser Rad-Ort bleibt deshalb als ungelöst bestehen.