



Landkreis Kronach, Rad-Orte-Katalog

Rad-Ort Nummer 18-047

Stand: 2020-06-21

Ort Kronach-Ost, Abzweig von B173 zum neuen REWE-Markt.

Situation

Die alte Bahntrasse ist als Radweg hergerichtet und durch eine Unterführung unter dem neuen Kfz-Abzweig zum Rewe-Parkplatz geleitet, mit einer Anbindung zu Rewe. Und einem niedergetretenen Zaun ins Aldi-Gelände. Für Fußgänger und Radfahrer aus dem Kreuzberggebiet (Ruppenweg) ist kein direkter Zugang zum REWE- und Aldi-Gelände eingerichtet.

Bewertung

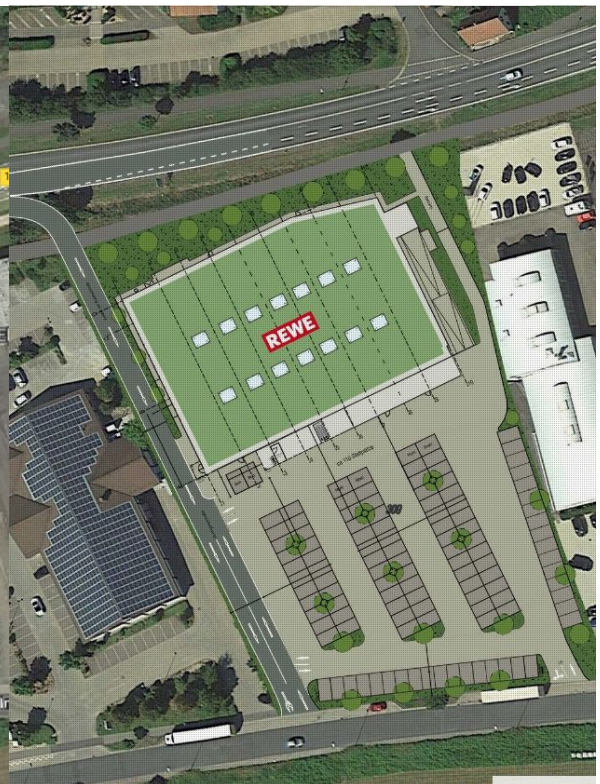
Der fehlende direkte Zugang vom Ruppenweg stellt eine Behinderung dar. Die Menschen können den Markt bisher nur auf einem Umweg über Ruppen erreichen. Statt 20 Meter über 350 m.

Bilder

Luftbild



Plan



Lösungsideen

Die Infrastruktur umfassender auf Radfahrer ausrichten. Die Erreichbarkeit für Fußgänger und Radfahrer aus dem Bereich Kronach-Kreuzberg könnte hergestellt werden, indem ein Übergang vom Ruppenweg über die B173 und auf den Radweg / alte Bahntrasse geführt wird. direkt auf einen Nord-Zugang ins REWE-Gelände (und ein weiterer auch ins Aldi-Gelände).

Zuständig

Stadt Kronach, ab 2020-04: Angela Hofmann, erste Bürgermeisterin, Marktplatz 5, 96317 Kronach, Telefon 09261 97-207, eMail angela.hofmann@stadt-kronach.de

Status der Realisierung

Dezember 2019 Johannes Meitner: Anschlüsse der B173-Querstrassen auf den neuen Radweg sind vorgesehen.